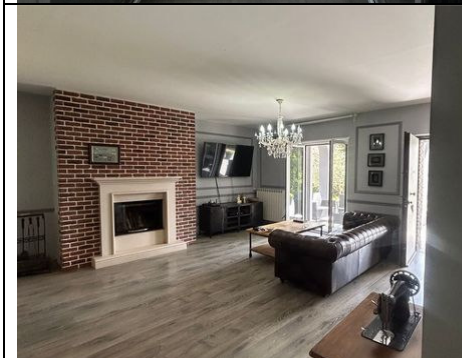




Villa NEMOLI



**Villa Padronale con giardino privato con vista panoramica.
Portico - Terrazza grande - Solarium - Impianto Fotovoltaico
Ingresso indipendente per mezzo cancello elettrico, esposizione -
NSEW.**

**PT: ingresso carrabile, con vialetto privato contornato da piante di
ulivo alberi da frutto e ornamentali**

**-Soggiorno con cucina "Open Space" - caminetto, apertura
anteriore prospettica sul giardino terrazzato con portico e
apertura posteriore sul giardino con possibilità realizzazione
piscina.**

-Servizio con doppio lavandino e doccia

- Lavanderia

- Ambiente dedicato agli ambienti termici fotovoltaici

-Piano Primo

-Due camere da letto

- Possibilità realizzazione terza camera

- Servizio con doccia

- Terrazza vista Super Panoramica

**La proprietà è molto riservata ottimamente realizzata, con
giardino**

molto curato con siepi alberi e fiori ornamentali.

POSSIBILITA PISCINA

NOTE:

-TERMICAMENTE AUTONOMO ESTATE INVERNO

- Utilizzo di materiali di primissima scelta

- Cappotto termico -A. C.

-Porte blindate -Infissi doppio vetro

-Zanzariere- Veneziane

-Caminetto

-Proprietà recintata -Piazzale pavimentato.

-Molto Panoramico e Soleggiato

-Ottime le rifiniture e la distribuzione degli spazi

-Selezione nei dettagli tecnici e strutturali.

**-Posizione panoramica e tranquilla molto strategica da un punto di vista
di collegamento: la proprietà si trova a pochissimi min. dal centro abitato
di, Nemoli a 30 Min., da Maratea (mare) a soli 50 min. mim autostrada
A1- 10 mim. dalla montagna (Lago Sirino).**

Distanze, Lago: 15 min.

MARE 30/40 MINUTI AUTOSTRADA 25 MINUTI

STAZIONE TRENO 40 MINUTI

**AEROPORTO da 60 min. (SA) a 2h. 30 Napoli.COSA FARE: Trekking e
rafting, torrentismo e canyoning, arrampicata e free climbing, mountain
bike e turismo eque-stre.**